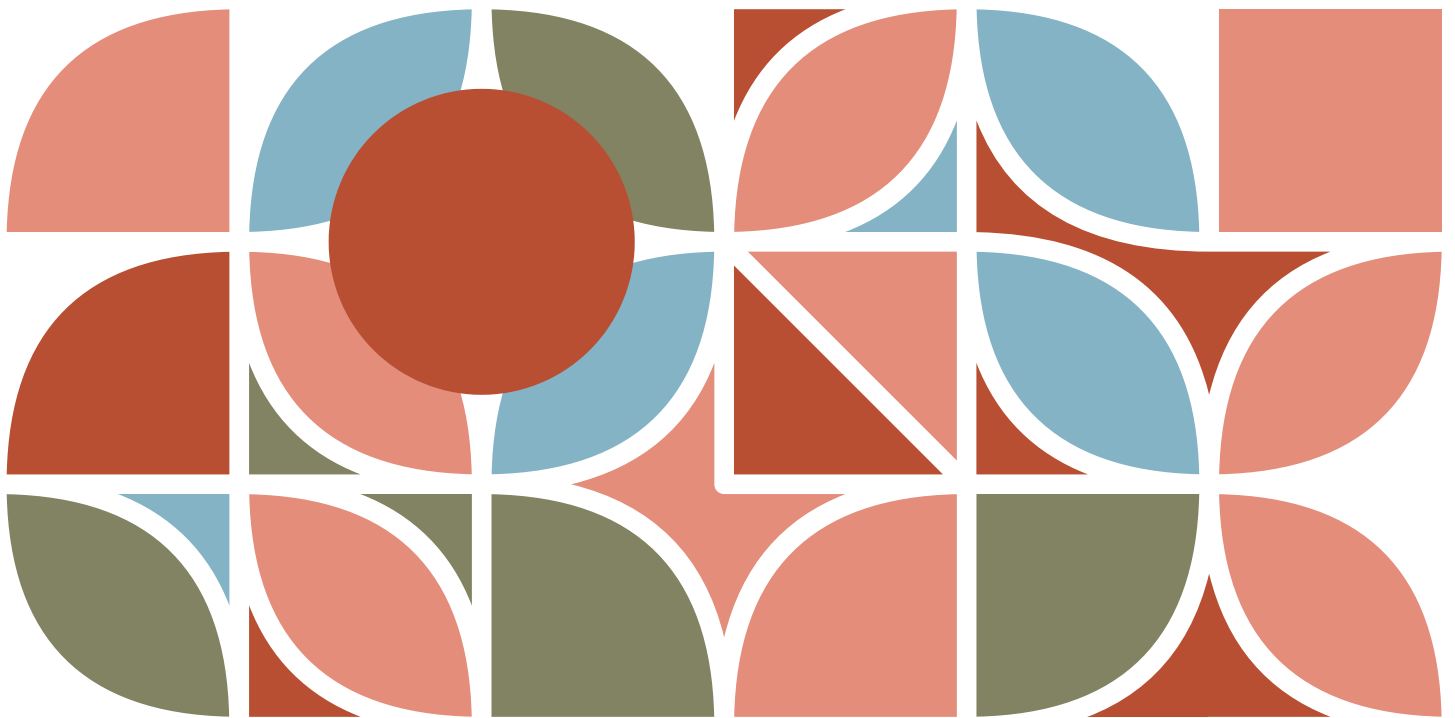




# LAPORAN TRACER STUDY

Program Studi S1 Sosiologi

Survei Alumni Tahun 2018



Disusun oleh:  
Divisi Tracer Study  
Departemen Sosiologi

# TRACER STUDY PROGRAM

## STUDI S1 SOSIOLOGI 2018

### 1.1 Pengertian Tracer Study

*Tracer study* merupakan kegiatan yang ditujukan pada alumni dan pengguna alumni Universitas Brawijaya untuk mengevaluasi hasil selama menempuh pendidikan pada tingkat sarjana. Informasi sebagai bahan evaluasi tersebut dapat digunakan sebagai tolak ukur pengembangan lebih lanjut dalam meningkatkan kualitas pendidikan di Universitas Brawijaya. Dengan adanya *tracer study*, Universitas Brawijaya sebagai lembaga pendidikan tinggi diharapkan memperoleh informasi terkait kekurangan sistem pembelajaran yang kemudian dapat menjadi masukan untuk pengembangan lebih lanjut melalui berbagai perencanaan. Terkait dengan hal tersebut, informasi mengenai keberhasilan karir alumni dibutuhkan untuk pengembangan kualitas pendidikan di Universitas Brawijaya.

### 1.2 Tujuan *Tracer Study*

*Tracer Study* Program Studi Sosiologi tahun 2018 dilakukan dengan tujuan melacak alumni alumni pogram studi yang lulus pada tahun 2018. Secara substansial, kegiatan *tracer study* memiliki dua tujuan. Tujuan pertama, untuk memperbaiki dan meningkatkan kualitas pendidikan dalam rangka memenuhi standar kompetensi lulusan. Tujuan kedua berkenaan dengan ingkup non-akademik, informasi dari *tracer study* bertujuan untuk pengembangan infrastruktur dan penguatan *soft skill* mahasiswa agar sesuai dengan harapan dan kebutuhan pihak-pihak perusahaan atau lembaga karir.

### 1.3 Manfaat *Tracer Study*

Tracer Study Program Studi Sosiologi tahun 2018 dilakukan dengan tujuan melacak alumni alumni pogram studi yang lulus pada tahun 2018. Secara substansial, kegiatan *tracer study* memiliki dua tujuan. Tujuan pertama, untuk memperbaiki dan meningkatkan kualitas pendidikan dalam rangka memenuhi standar kompetensi lulusan. Tujuan kedua berkenaan dengan ingkup non-akademik, informasi dari *tracer study* bertujuan untuk pengembangan infrastruktur dan penguatan *soft skill* mahasiswa agar sesuai dengan harapan dan kebutuhan pihak-pihak perusahaan atau lembaga karir.

#### 1.4 Metode *Tracer Study*

Metode pelaksanaan *tracer study* 2018 ini adalah sistem survei yang dilakukan secara online melalui laman <https://tracer.ub.ac.id/>. Responden pada *tracer study* ini adalah seluruh lulusan mahasiswa Sosiologi Universitas Brawijaya yang lulus pada tahun 2018. Kuesioner yang digunakan mengacu pada instrumen *tracer study* yang dibuat oleh Kementerian Pendidikan, Kebudayaan, Riset, dan Teknologi (Kemdikbudristek) Republik Indonesia dengan beberapa penyesuaian dan penambahan yang sesuai dengan kebutuhan Universitas Brawijaya. Secara garis besar, berikut adalah metode pelaksanaan *tracer study* tahun 2018:

1. Penyesuaian kuesioner *tracer study* yang bersumber dari Kemdikbudristek Republik Indonesia. Dalam penyesuaian ini, terdapat pengurangan dan penambahan instrumen yang disesuaikan dengan kebutuhan Universitas Brawijaya.
2. Pelaksanaan sosialisasi mengenai pengisian *tracer study* kepada alumni Sosiologi Universitas Brawijaya
3. Melakukan pengumpulan data lulusan melalui SIAKAD, SIAM, dan Database Alumni, yakni nama, NIM, tahun lulus, alamat domisili, e-mail, dan nomor telepon yang dapat dihubungi.
4. Pembuatan username dan password bagi seluruh calon responden, yaitu alumni Sosiologi Universitas Brawijaya yang lulus pada tahun 2018.
5. Menghubungi alumni Sosiologi Universitas Brawijaya yang lulus pada tahun 2018 untuk mengisi kuesioner *tracer study* melalui telepon, e-mail, WhatsApp, dan pengiriman surat lewat pos.
6. Melakukan *monitoring* jumlah alumni yang telah mengisi kuesioner. Alumni yang belum mengisi diingatkan oleh tim yang bertugas menghubungi para alumni.
7. Melakukan *monitoring* jumlah alumni yang telah mencantumkan nama dan kontak atasan langsung. Alumni yang belum mencantumkan diingatkan untuk mengisi nama dan kontak atasan langsung dan alumni yang sudah mencantumkan akan dihubungi atasannya untuk mengisi SKPL (Surat Kepuasan Pengguna Lulusan).
8. Pemrosesan data hasil kuesioner.

# DISTRIBUSI RESPONDEN



Jumlah lulusan mahasiswa Program Studi S1 Sosiologi Tahun 2018 adalah **155 orang**.



# 22 dari 155

orang (14.2%) yang lulus dari Program Studi S1 Sosiologi mengisi *tracer study*.

# STATUS PEKERJAAN LULUSAN

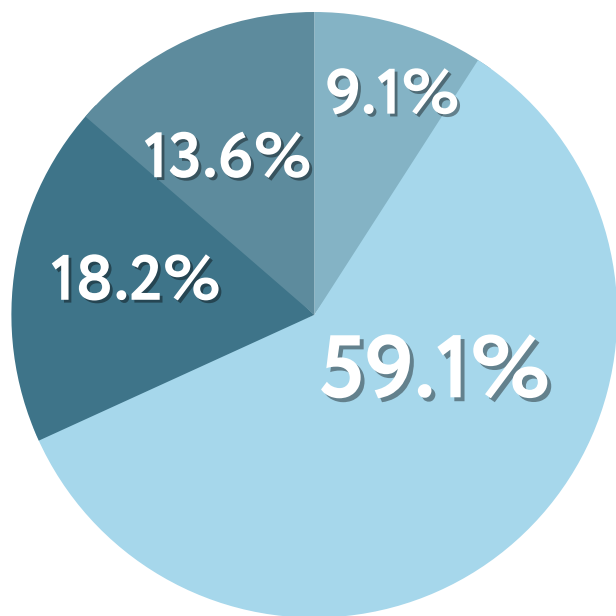
100%

Jumlah lulusan mahasiswa yang mengisi kuesioner tracer study sejumlah 22 orang. Dari 22 orang lulusan yang memiliki status pekerjaan yaitu:

- Bekerja sebesar 100%



# WAKTU TUNGGU LULUSAN

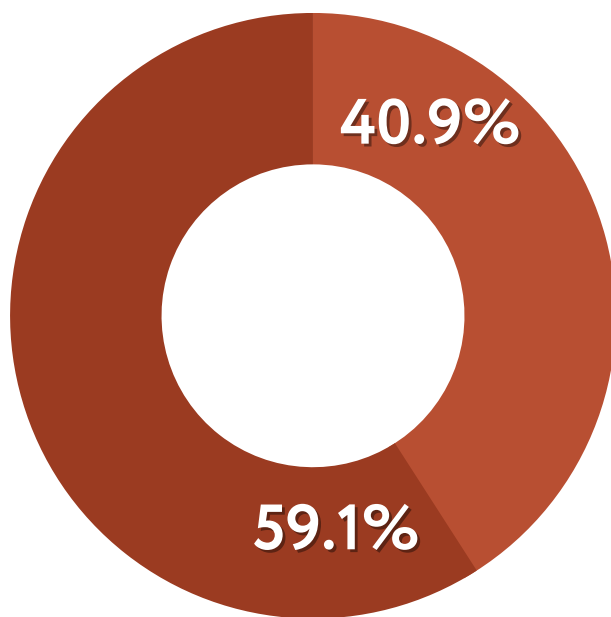
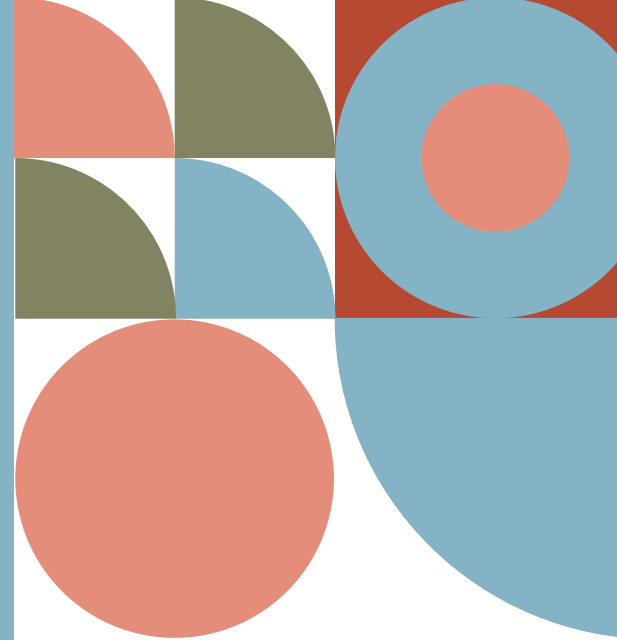


Jumlah lulusan mahasiswa yang mengisi kuesioner tracer study sejumlah 22 orang. Dari 22 orang waktu tunggu lulusan terdiri dari:

- Telah bekerja sebelum lulus sebesar 9.1%
- Selama kurang dari 6 bulan sebesar 59.1%
- Selama 6 bulan sebesar 13.6%
- Selama lebih dari 6 bulan sebesar 18.2%



# KATEGORI TEMPAT KERJA LULUSAN



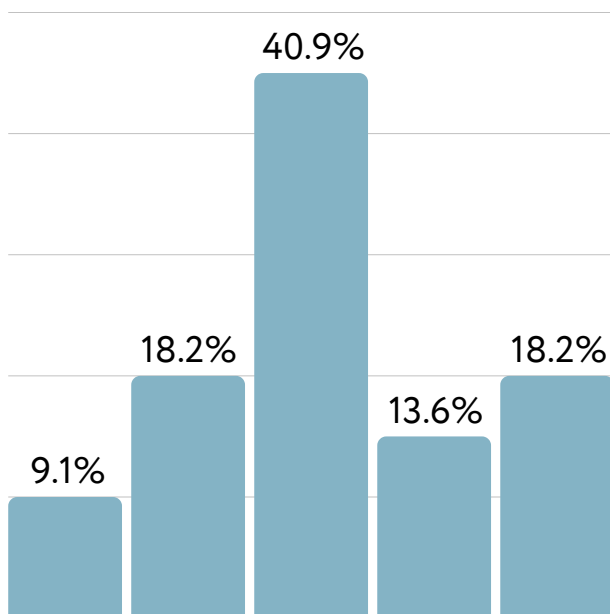
Jumlah lulusan mahasiswa yang mengisi kuesioner tracer study sejumlah 22 orang. dari 22 orang berdasarkan kategori tempat kerja lulusan terdiri dari:

- BUMN atau BUMD sebesar 40.9%
- Perusahaan Swasta sebesar 59.1%

Dari jumlah lulusan tersebut, mayoritas alumni tahun 2018 bekerja pada tingkat nasional atau wiraswasta berbadan hukum, dengan persentase sebesar 59.1%, beberapa diantaranya yaitu Dinas Sosial P3A Lumajang, Kompas, dan PT Angkasa Pura Support.

Sedangkan untuk alumni yang bekerja pada tingkat multinasional atau internasional sejumlah 22.7%. Selain itu, untuk alumni yang bekerja pada tingkat lokal, wilayah, atau wiraswasta sejumlah 18.2%.

# KESESUAIAN BIDANG KERJA



Jumlah lulusan mahasiswa yang mengisi kuesioner *tracer study* sejumlah 22 orang. Dari 22 orang berdasarkan kesesuaian bidang kerja terdiri dari :

- Sangat erat sebesar 18.2%
- Erat sebesar 13.6%
- Cukup erat sebesar 40.9%
- Kurang erat sebesar 18.2%
- Tidak erat sama sekali sebesar 9.1%







---

---

# ANALISIS DAN RENCANA TINDAK LANJUT

- Program Studi Sarjana Sosiologi meningkatkan etika menyelenggarakan kegiatan pengembangan kepribadian mahasiswa
- Program Studi Sarjana Sosiologi mempersiapkan diri menghadapi dunia kerja melalui program magang bersama (MBKM) dan Mandiri dapat dicapai dengan memperluas jaringan kerjasama program studi sarjana sosiologi dengan mitra bereputasi lainnya
- Menambahkan bahan bacaan dalam mata kuliah yang berbahasa inggris dan kerjasama dengan Laboratorium Bahasa FISIP dan Pusat Bahasa Universitas Brawijaya serta membantu mahasiswa membuat klub bahasa asing di Program Studi S1
- Melakukan kerjasama dengan Laboratorium Komputer untuk melakukann pelatihan software yang digunakan di dalam penelitian ilmu sosial salah satunya SPSS, NVivo, Mendeley.
- Melalui menugaskan mahasiswa untuk menerapkan keterampilan berbicara, program studi S1 Sosiologi juga memiliki mata kuliah berpraktikum yang mana mahasiswa langsung terjun kedalam masyarakat. Hal itu dapat digunakan mahasiswa untuk berlatih keterampilan komunikasi dan meningkatkan keterampilan berbicara.

# ANALISIS DAN RENCANA TINDAK LANJUT

- Memfokuskan pada kegiatan kolektif seperti kerjasama di dalam perkuliahan, praktikum dan pengabdian kepada masyarakat. Hal ini dilakukan untuk mengembangkan semangat kerjasama.
- Memfasilitasi mahasiswa untuk mengikuti lomba, seminar atau workshop yang nantinya dapat menjadi sarana bagi mahasiswa untuk berkembang di dunia kerja.

